

전 타입 전용 85㎡ 이하 중소형 구성 민간참여 공공분양

APT 6개 블록 총 5,320세대 (일반분양 총 2,329세대) 매머드급 대단지!

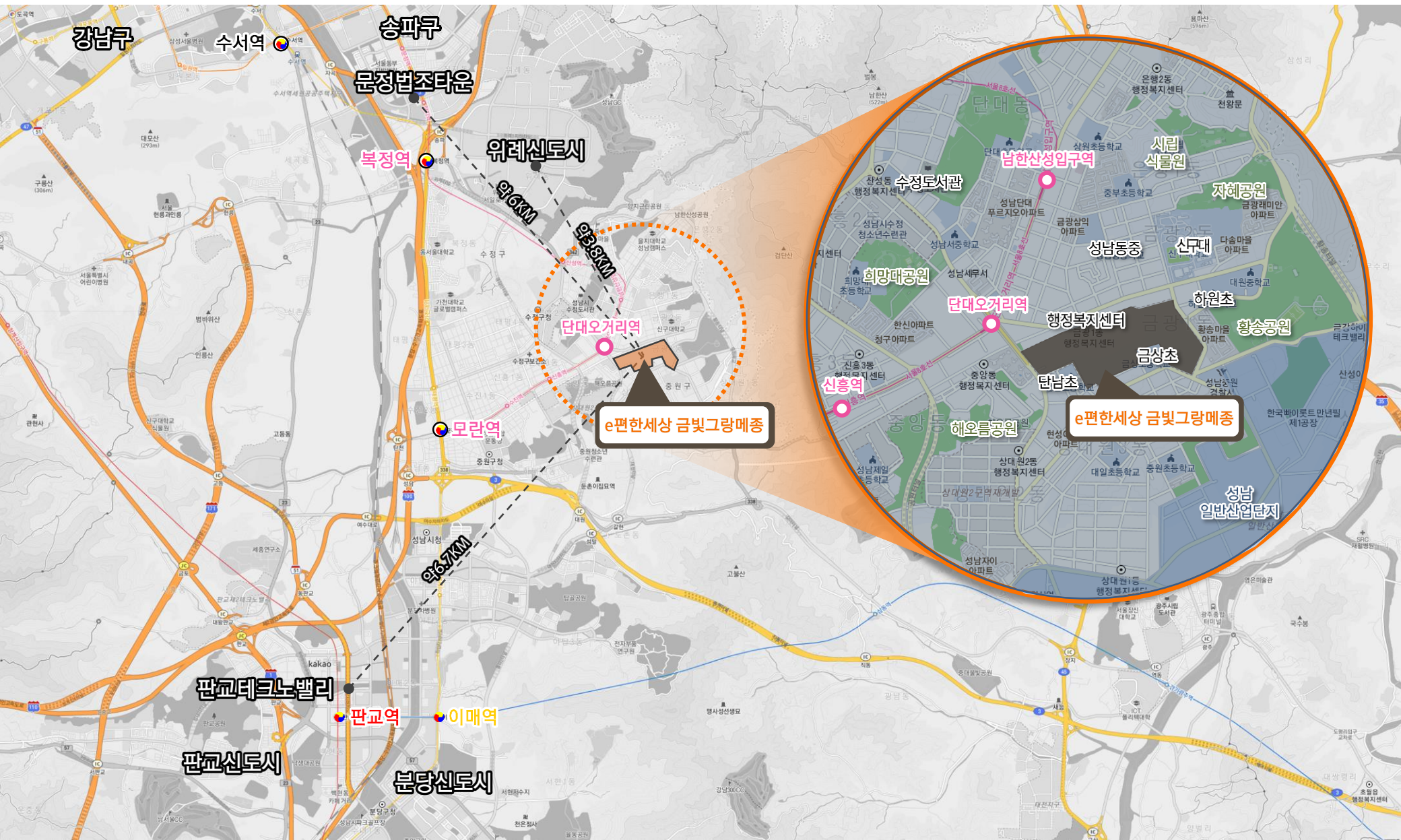
구분	내용
사업위치	성남시 중원구 금광동 34번지 일원
부지면적	169,696.00㎡ (51,333.04평)
연면적	712,762.02㎡ (215,610.51평)
건축규모	지하 7층 ~ 지상 29층, 39개동
용적률/주차	264.64% / 아파트 세대당 1.21 대 1 (블록별 상이)

타입	평형	일반분양 세대수
51B	21.07	161
59A	23.79	458
59B	23.72	247
59C	23.91	66
74A	29.51	546
74B	29.49	170
74C	29.65	99
74D	29.41	75
84A	31.99	395
84B	31.83	97
84P1	31.93	5
84P2	31.88	6
84P3	33.38	4
합계		2,329



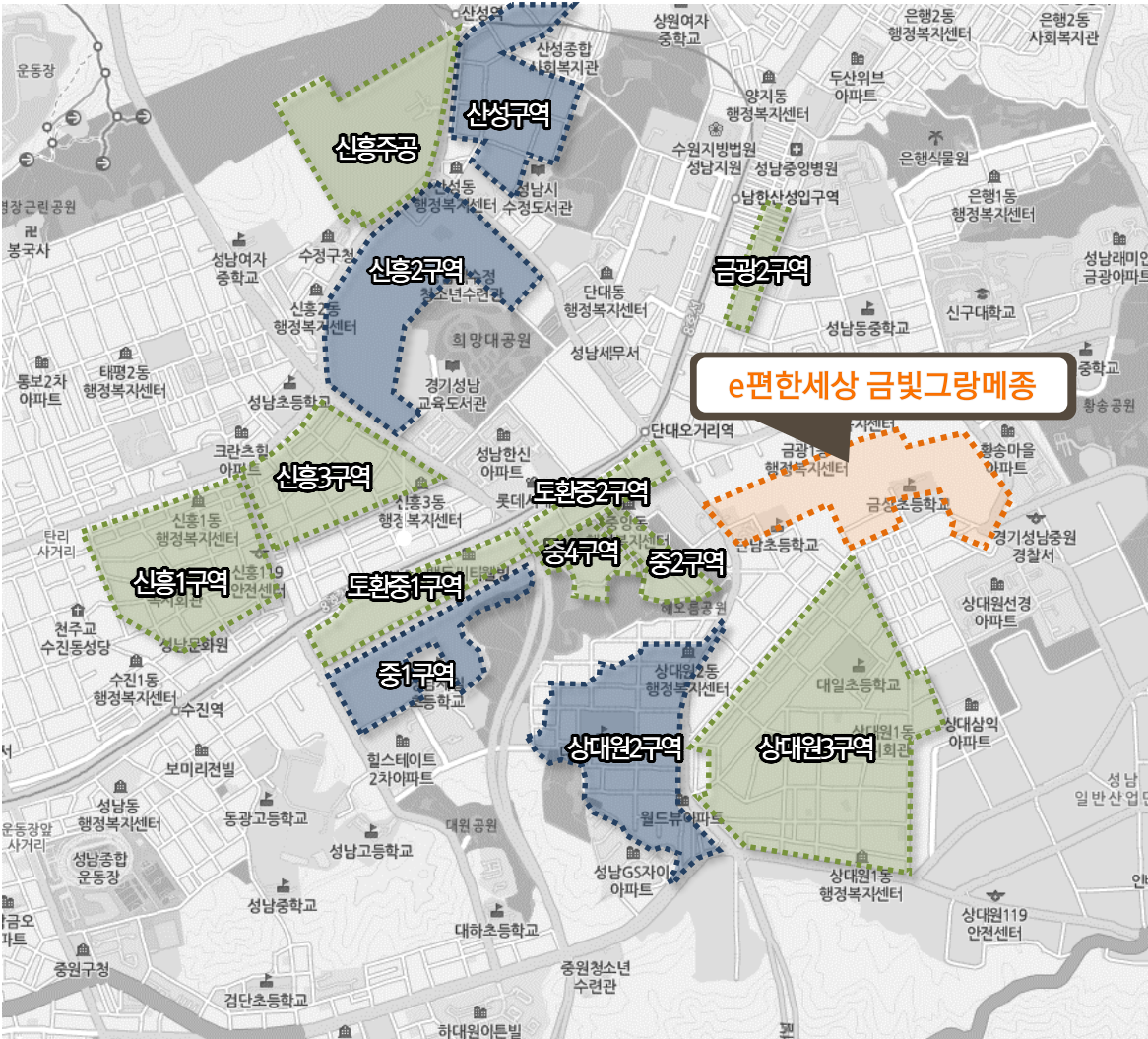
강남 프리미엄 벨트로 연결되는 성남 뉴시티의 시작

e편한세상 금빛 그랑메종



‘2030 성남시 도시·주거환경정비 기본계획’ 발표

성남, 2만여세대 공급(예정)으로 뉴시티로 탈바꿈합니다



구 분	내 용	
분 양 예 정	① 금광1구역 (당 사업지)	<ul style="list-style-type: none"> 총 6개블럭 5,320세대(일반분양 2,329세대) 2019년 5월 분양 예정
	② 중1구역	<ul style="list-style-type: none"> 코오롱, 2,411세대(일반분양 1,002세대) 2019년 5월 분양 예정
	③ 신흥2구역	<ul style="list-style-type: none"> GS, 대우 컨소시엄 4,774세대(일반분양 977세대) 2019년 하반기 분양예정
	④ 상대원2구역	<ul style="list-style-type: none"> 대림산업, 5,100세대(일반분양 3,023세대) 2021년 분양예정
	⑤ 산성구역	<ul style="list-style-type: none"> 대우, GS, SK컨소 3,571세대(일반분양 1,438세대) 2021년 분양예정
총세대수	<ul style="list-style-type: none"> 일반공급 : 8,746세대 조합공급 : 9,252세대 / 임대 : 3,178세대 총공급예정 : 21,176세대 	

소득제한(생애최초, 다자녀, 신혼, 노부모, 일반공급 60㎡ 이하)

공공분양으로 특별공급 80%/일반공급 20% 공급

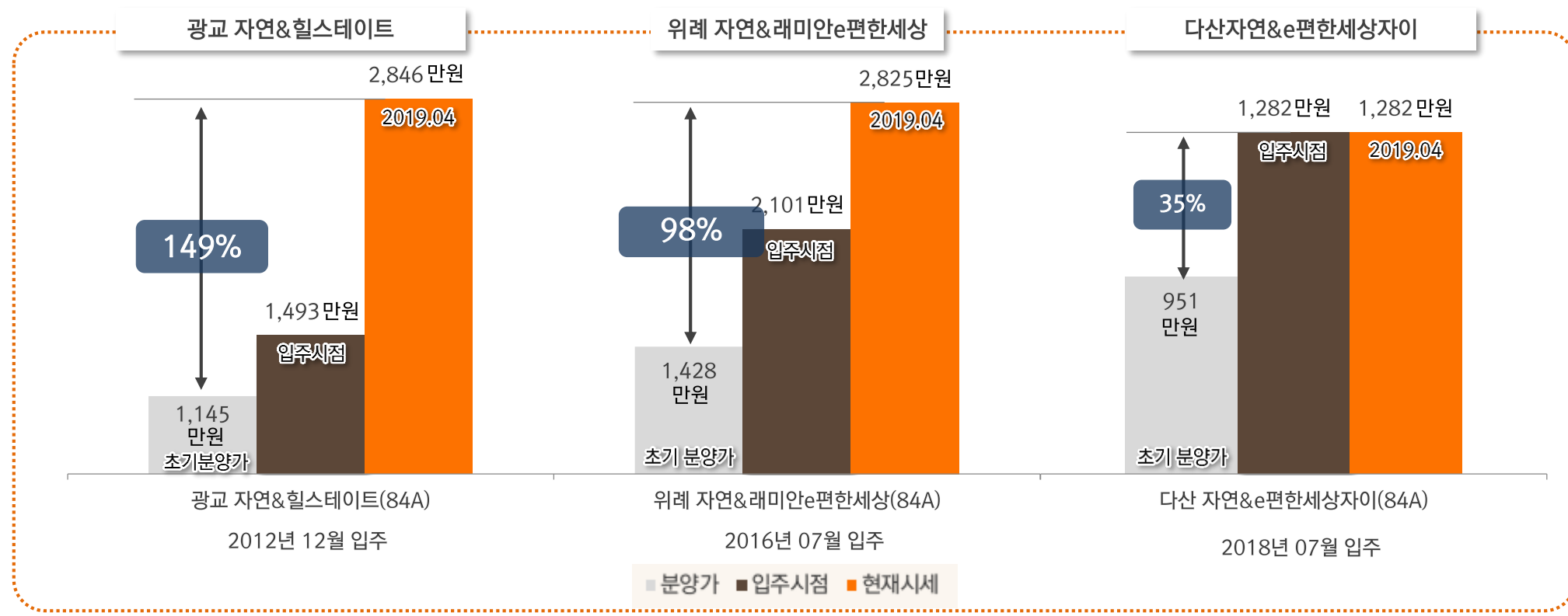
■ 청약 조건

특별공급	신청구분	무주택 세대 구성원 (무주택 세대주 : 노부모부양, 생애최초)
	종류	기관추천, 다자녀가구, 신혼부부, 노부모부양, 생애최초
	소득, 자산요건	다자녀가구, 신혼부부, 노부모부양, 생애최초
	청약통장 기간(지역, 예치금 충족)	6개월(6회차) → 기관추천(유공자, 철거민, 장애인 제외), 신혼부부, 다자녀가구 24개월(24회차) → 노부모부양, 생애최초(예치금 600만원 이상)
	청약통장 종류	주택청약종합저축, 청약저축
일반공급	청약신청 자격	무주택 세대 구성원 (1순위는 무주택 세대주만)
	1순위 자격	청약통장(종합저축, 저축) 24개월(24회차) 이상, 지역 충족, 세대주, 세대원 전원 5년 내 당첨 없는 자
	2순위 자격	청약통장 가입자 (통장종류, 예치금 무관)
	입주자 선정방법	3년 이상 무주택세대 구성원으로 저축 총액 많은 자
청약신청 거주지역		수도권 거주자 - 경기도(성남시 1년이상 거주자 우선), 서울특별시 / 인천광역시
전매제한/거주의무 기간		당첨자 발표일 이후 5년 / 최초 입주 가능일로 부터 1년
무주택 세대 구성원 기간 유지		입주 시까지

※ 최종 입주자 모집공고를 꼭 확인하시기 바랍니다.

민간참여 공공주택 초기 분양가 대비 現 높은 상승률 기록 주변 시세 대비 저렴 분양가로 인한 높은 프리미엄 형성!

☞ 공공분양 분양가 대비 現 시세 차이

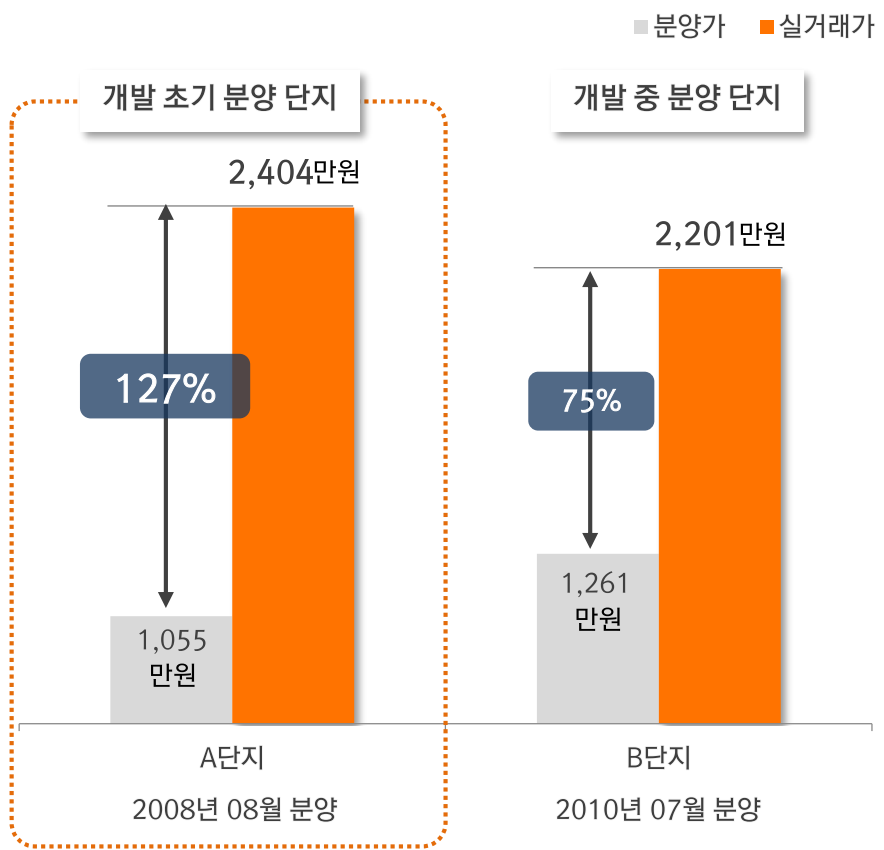


※ 단위 : 만원/3.3㎡
출처 : 모집공고 기준중, KB부동산 평균시세

노후주택 밀집·생활여건 열위 비선호지역 → 거주 희망지역으로 가치 급상승 재정비의 시작, 초기 분양 프리미엄을 잡아라!



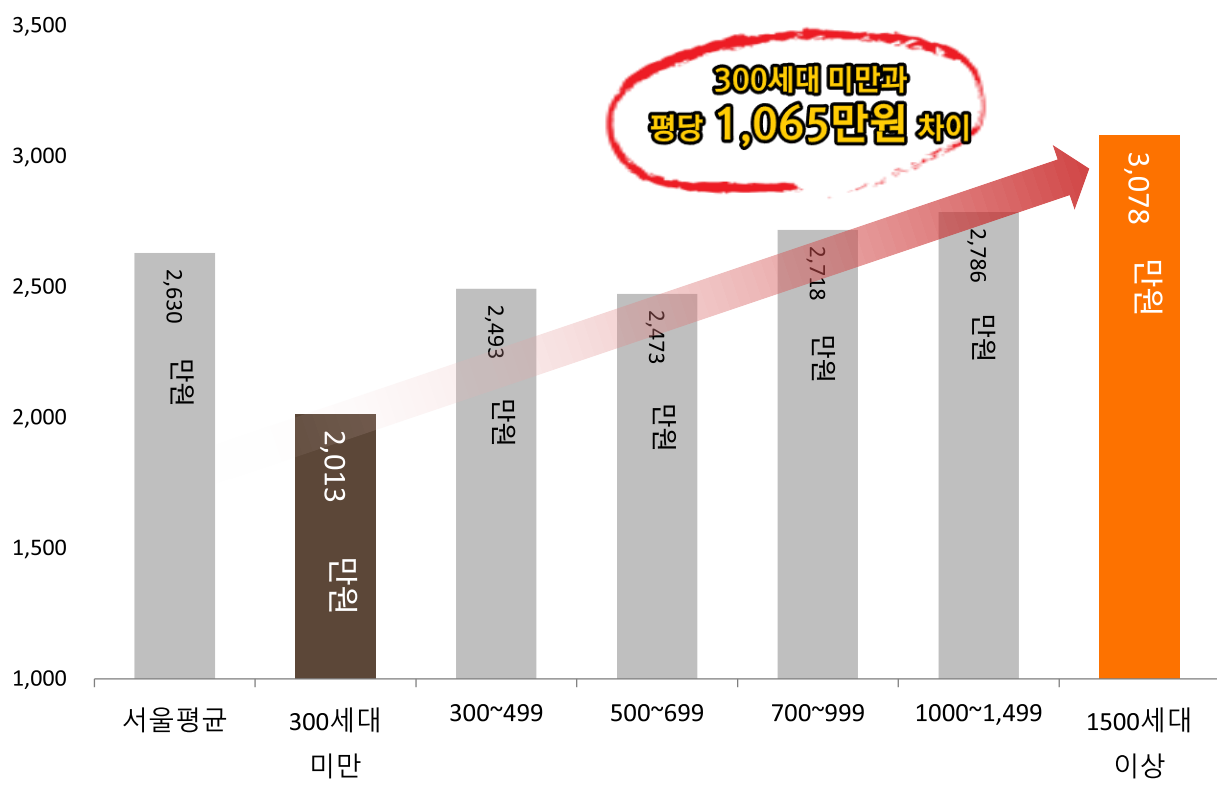
☐ 은평뉴타운 분양단지 시세비교



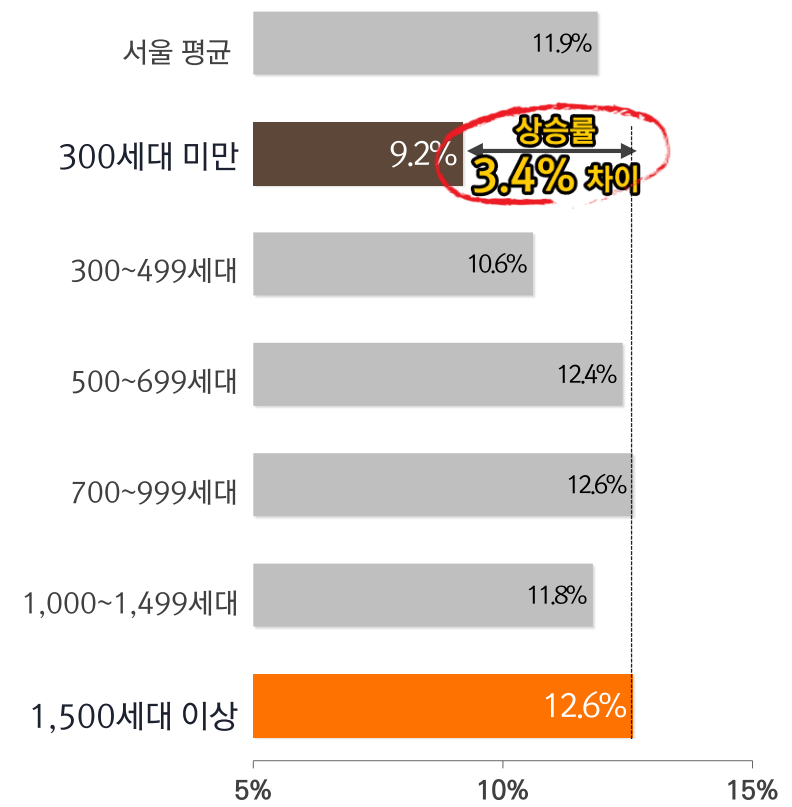
※ 단위 : 만원/3.3㎡, 출처 : Reps, 국토교통부 실거래가
지하철3호선 구파발역 인접 유사입지 / 전용 84㎡ 기준 실거래 최고가(최근 6개월)

아파트 단지 규모가 클수록 높은 시세 상승률 기록 총 5,320세대 메머드급 단지 프리미엄을 누리십시오.

☞ 서울시 단지규모별 평당가 현황



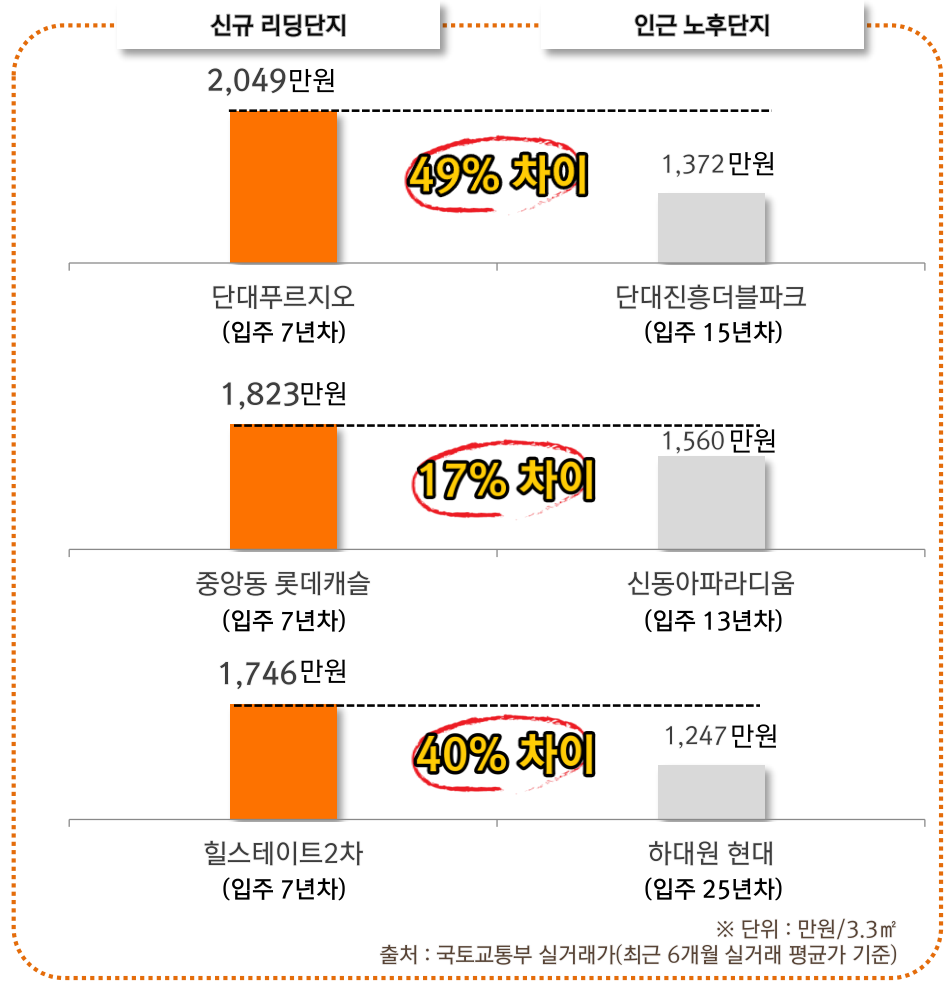
☞ 최근 1년 서울 3.3㎡당 규모별 아파트 시세 상승률



※ 단위 : 만원/3.3㎡, 출처 : 부동산114Reps

성남 구도심 노후 아파트 대비 신축 단지 35% 높은 시세 형성 역세권 대단지 입지에 신규 아파트 프리미엄까지!

☞ 성남 구도심 시세 현황



강남 프리미엄 벨트로 연결되는 성남 뉴시티의 시작



e편한세상 금빛 그랑메종



송파꿈에그린 24.7평
매매가 9.35억원
평당가 @3,786만원

위례자연안센트럴자이 25.4평
매매가 8.6억원
평당가 @3,388만원

단대푸르지오 25.9평
매매가 6.2억원
평당가 @2,397만원

중앙롯데캐슬 25.7평
매매가 5.5억원
평당가 @2,143만원

e편한세상 금빛그랑메종

뽕들마을 4단지 24.0평
매매가 9.4억원
평당가 @3,917만원

아름마을(풍림) 23.9평
매매가 8.0억원
평당가 @3,452만원

양지마을 6단지(한양) 23.9평
매매가 9.5억원
평당가 @3,968만원

산운마을 9단지 24.5평
매매가 8.8억원
평당가 @3,595만원

※ 단위 : 만원/3.3㎡, 전용 59㎡ 기준
출처 : 최근 1년 실거래 최고가 기준

8호선 판교연장 (모란차량기지~판교역) 도시철도망 구축계획 심의 통과 단대오거리역에서 판교테크노밸리까지 한번에!

☞ 지하철 8호선 판교 연장(계획)



경기도 도시철도망 구축계획					
노선명	구 간	연장(Km)	사업비(억원)	B/C	차량방식
동탄도시철도	노선1 (망포~동탄~오산역)	16.44	6,499.0	1.09	트램
	노선2 (병점~동탄~동탄2)	17.44	4,333.8	0.86	트램
수원 1호선	수원역~한일타운	6.17	1,763.6	0.85	트램
성남 1호선	판교역~성남산업단지	10.38	2,340.8	0.70	트램
성남 2호선	판교차량기지~판교지구,정지역	13.70	3,468.0	1.02	트램
8호선 판교연장	모란차량기지~판교역	3.94	4,479.1	0.88	중량전철
용인선 광교연장	광교중앙역~기흥역	6.80	5,400.3	0.73	LIM
오이도 연결선	오이도역~오이도 (2단계 : 오이도~시화MTV)	6.55	1,760.6	0.74	트램
송내-부천선	송내역~부천역	9.09	2,516.2	0.92	트램
위례-하남선	위례중앙역~위례하남	0.94	958.3	0.94	고무차륜AGT

News Agency
GUKJENEWS

2019년 04월 10일

동탄트램 등 9개 노선 건설 사실상 확정... 내달 고시 예정

‘경기도 도시철도망 구축계획’에 포함된 9개 노선 건설이 사실상 확정됐다. 정부는 경기도가 신청한 이 계획을 다음달 중에 확정, 고시할 예정이다. 도 관계자는 19일 "지난 2017년 신청한 경기도 도시철도망 구축 계획이 최근 열린 국가교통위원회 도시교통정책실무위원회 심의를 통과했다"고 전했다. 그러면서 "국토부는 조만간 국가교통위 전체회의를 열어 이 계획을 통과시킨 후 다음달 중에 확정, 고시할 예정"이라고 덧붙였다.