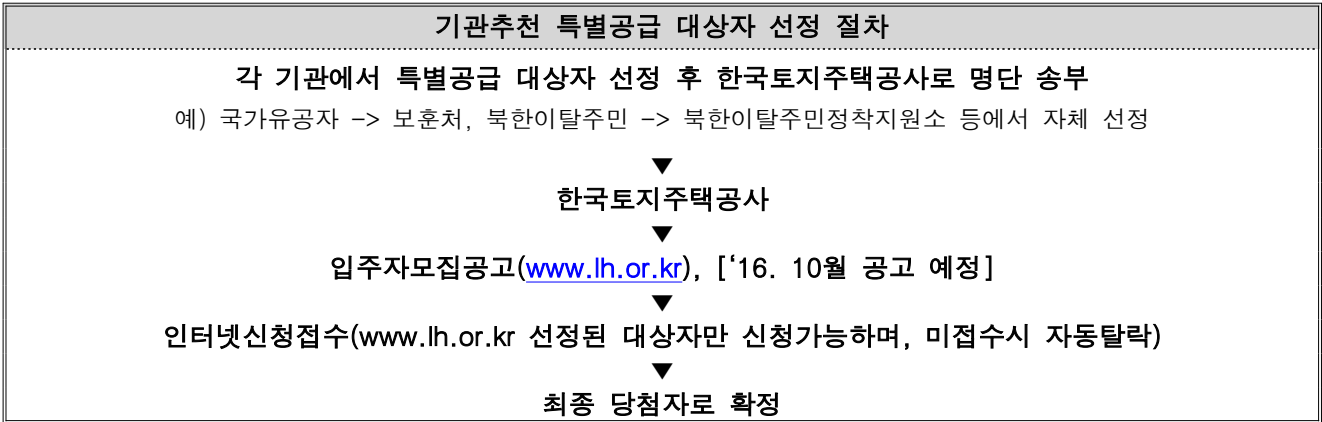




감일스윗시티 B-7블록 공공분양 기관추천 특별공급 안내문



I 공급개요 및 일정

- 공급위치 : 하남시 감일동, 감이동 일원
- 시행사 : 한국토지주택공사
- 건설호수 : 934호

주택형	주택타입	건설호수	발코니 유형	세대별 주택면적(㎡)					공유대지면적(㎡)	최고층수	입주예정시기	
				공급면적			그 밖의 공용면적					계약면적(계)
				주거전용면적	주거공용면적	계	기타공용	지하주차장				
74.9100	74A	169	확장	74.91	26.6590	101.5690	4.0311	31.6473	137.2474	46	17 ~ 29층 '19년 6월	
84.8700	84A	592	확장	84.87	30.2036	115.0736	4.5672	35.8551	155.4959	52		
84.9200	84B	173	확장	84.92	30.2214	115.1414	4.5698	35.8762	155.5874	52		

※ 74A형은 사전예약자에게만 공급되며, 특별공급대상 아님

■ 추정분양가격 [입주자모집공고문(2016. 10월 공고예정) 참조]

주택타입	발코니유형	주거전용	분양가격[추정가격]
84A, B	확장	84	4억5천만원~4억8천만원

※ 발코니확장 비용은 별도입니다.

■ 분양일정(예정)

구분	일자(예정)	비고
• 입주자모집공고	2016. 10. 00()	공사 홈페이지(www.lh.or.kr)
• 기관추천 특별공급 선정자 인터넷 신청접수(현장접수불가)	2016. 10. 00() 10:00~17:00	(인터넷 청약접수만 가능)
• 계약체결	2016. 11월 중	분양사무실 방문계약

※ 위 일정은 업무추진 중에 변경될 수 있으니 추후 우리공사 홈페이지(www.lh.or.kr)에 게시되는 입주자 모집공고문을 반드시 확인하여 주시기 바랍니다.

II

신청자격 및 당첨자 선정 방법

■ 신청자격

- 입주자모집공고일 [2016. 10. 00(예정)] 현재 아래 추천대상자 중 하나에 해당하는 **무주택세대구성원으로서** 해당기관에서 선정하여 우리공사에 통보한 분

추천대상자	청약통장 구비여부
<ul style="list-style-type: none"> • 장애인, 국가유공자 	<ul style="list-style-type: none"> • 청약통장 필요 없음
<ul style="list-style-type: none"> • 북한이탈주민, 장기복무제대군인, 10년이상 복무군인, 중소기업근로자, 우수기능인 및 우수선수, 공무원, 의사상자, 납북피해자, 다문화가족, 대한민국체육유공자 	<ul style="list-style-type: none"> • 청약저축(주택청약종합저축 포함)에 가입하여 6개월이 경과되고 매월 약정납입일에 월납입금을 6회 이상 납입한 분

- ※ 「무주택세대구성원」이라 함은 세대주 및 세대원(다음 각 목의 사람을 포함한다)전원이 주택을 소유하고 있지 아니한 세대의 세대주 및 세대원을 말한다.(이하 이 공고문에서 같음)
- 가. 주택공급을 신청하려는 세대주 또는 세대원의 배우자이면서 해당 세대주 또는 세대원과 세대별 주민등록표상에 함께 등재되어 있지 아니한 사람
 - 나. 주택공급을 신청하려는 세대주 또는 세대원의 직계존비속으로서 가목의 배우자와 동일한 세대를 이루고 있는 사람
 - 다. 주택공급을 신청하려는 세대주의 직계비속인 세대원의 배우자로서 해당 세대원과 동일한 세대를 이루고 있는 사람
 - 라. 주택공급을 신청하려는 세대원의 직계존속으로서 해당 세대원과 동일한 세대를 이루고 있는 사람

- ※ 세대주의 직계존비속에 해당하지 않는 형제자매, 친척, 지인 등 동거인, 사위, 며느리, 시부모, 장인, 장모 등은 세대주와 등본에 함께 등재된 경우라도 세대원에 해당되지 않으므로 공급신청 자격이 없습니다.

■ 공급대상에서 제외되는 분

1. 입주자모집공고일(2016.10.00 예정) 현재 주민등록표등본상 무주택세대구성원이 아닌 분
2. 입주자모집공고일 현재 신청자 및 세대원 중 주택을 소유한 분
3. 분양가상한제 적용주택 등에 기 당첨되어 재당첨 제한 기간 내에 있는 분 및 그 세대에 속한 분, 부적격 소명자로서 입주자로 선정될 수 없는 기간 내에 있는 분
4. 「주택공급에 관한 규칙」 제55조에 의하여 과거 특별공급(과거 3자녀 우선공급, 노부모부양 우선공급을 받은 자 포함)을 받은 분 및 그 세대에 속한 분(특별공급은 1회에 한하여 공급하며, 철거주택 소유자는 1회 이상 공급가능 함)

■ 당첨자 선정방법

- 해당기관에서 특별공급대상자로 선정되어 공사로 통보된 자 중 **기관추천 특별공급 신청일에 인터넷신청접수한 자(신청일에 접수하지 않을 경우, 자동 포기처리)**
- 당첨자의 동·호수 배정은 타 특별공급 및 일반공급 당첨자와 함께 금융결제원의 컴퓨터 프로그램에 의해 주택형별로 무작위 추첨하여 결정하며, 미계약, 미신청 동·호 발생시에도 동·호 변경 불가함
- 특별공급은 별도의 예비당첨자를 선정하지 않으므로, 신청자가 미달되어 잔여물량이 발생될 경우 일반공급으로 전환되고 부적격당첨자의 동·호는 일반공급 예비당첨자에게 공급함

III

신청방법 [인터넷 접수만 가능, 공인인증서 필요]

apply.lh.or.kr 공사 홈페이지 접속 ☞ 공인인증서 로그인 ☞ 분양주택 ☞ 인터넷청약 ☞ 청약신청(분양주택) ☞ 신청 블록 선택 ☞ 청약신청

※ 현장접수가 불가하오니 미리 공인인증서 발급하시고, 홈페이지에서 청약신청연습을 하시기 바랍니다.

IV

기타 유의사항

- 해당기관에서 특별공급대상자로 선정 및 추천되었다 하더라도 반드시 기관추천 특별공급 신청일 인터넷청약 신청하여야 당첨자로 확정되며, 미신청시 당첨자 선정 대상자에서 제외 및 계약이 불가함
- 공급대상 주택관련 세부사항, 임대조건, 공급일정, 유의사항 등은 향후 한국토지주택공사 인터넷 홈페이지 (www.lh.or.kr)에 공고(2016.10.00)할 예정이오니 입주자모집공고문 및 팜플렛 등을 반드시 확인하여 주시기 바람
- 기관추천 특별공급대상자는 당첨이 확정되어 있는 상태에서 신청하는 것이므로, 타 특별공급(다자녀가구, 신혼부부, 생애최초, 노부모부양) 및 일반공급에 중복신청이 불가하며, 중복 당첨될 경우 2건 모두 계약체결불가, 당첨자 명단관리, 통장효력 상실 및 청약통장 재사용이 불가함
- 신청자격 확인결과 부적격자(공급대상에서 제외되는 자)로 판명되는 경우 해당기관의 특별공급대상자 선정 및 추천·동호배정 여부와 관련 없이 계약체결 불가, 당첨자 명단관리, 통장효력 상실 및 청약통장 재사용 불가, 향후 특별공급이 제한됨

해당 기관별 추천업무 담당자께서는 본 특별공급 주택청약과 관련하여 다음 사항을 반드시 확인 및 안내하시어 청약업무에 착오가 발생하지 않도록 협조하여 주시기 바랍니다.

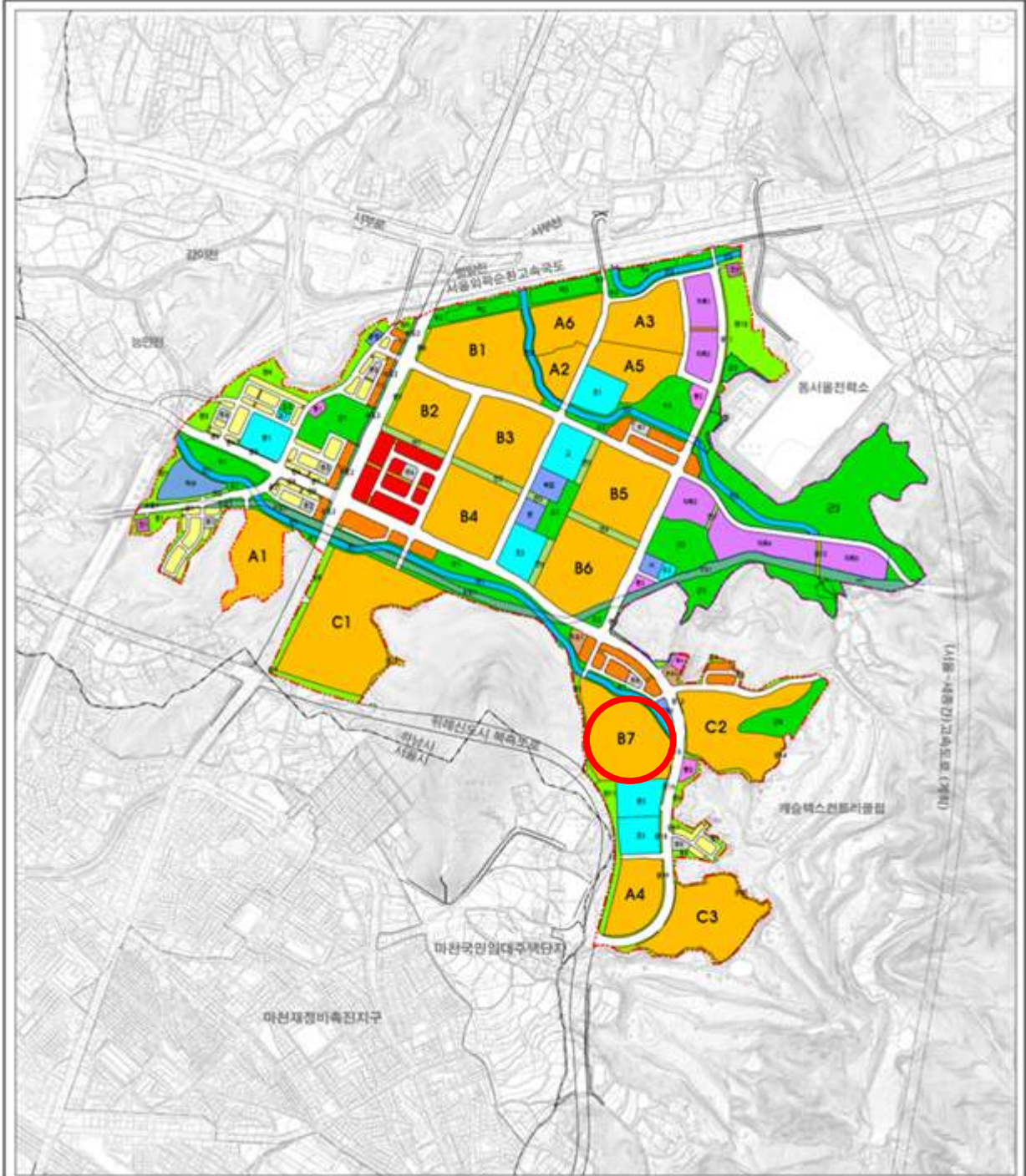
- 신청자가 위 사실을 미숙지하고 신청하여 받는 불이익은 한국토지주택공사에서 책임지지 않으며, 특히 무주택세대구성원과 관련된 것은 주민등록표등본으로 확인 가능하므로 추천시 꼭 검증하여 주시기 바랍니다.
- 감일스윗시티 B-7BL 단지배치도, 평면도 등은 해당기관에서 추천을 위한 참고 자료로 활용하시기 바라며, 이는 2016.10.00 공고(예정)를 위해 준비중인 자료로서 미확정 상태이며, 입주자모집공고 시 변경될 수 있음에 유념하시기 바라고 확정된 단지배치도, 평면도등은 입주자모집공고 시 제공되는 팜플렛 등으로 최종확인하시기 바랍니다.

(페이지 계속)

본 자료는 2016.10.00 입주자모집공고(예정)를 위해 준비 중인 자료로서 미확정 상태이며, 입주자모집공고 시 변경될 수 있음에 유념하시기 바라고 확정된 단지배치도 및 평면도등은 입주자모집공고 시 제공되는 팸플렛 등으로 확인하시기 바랍니다

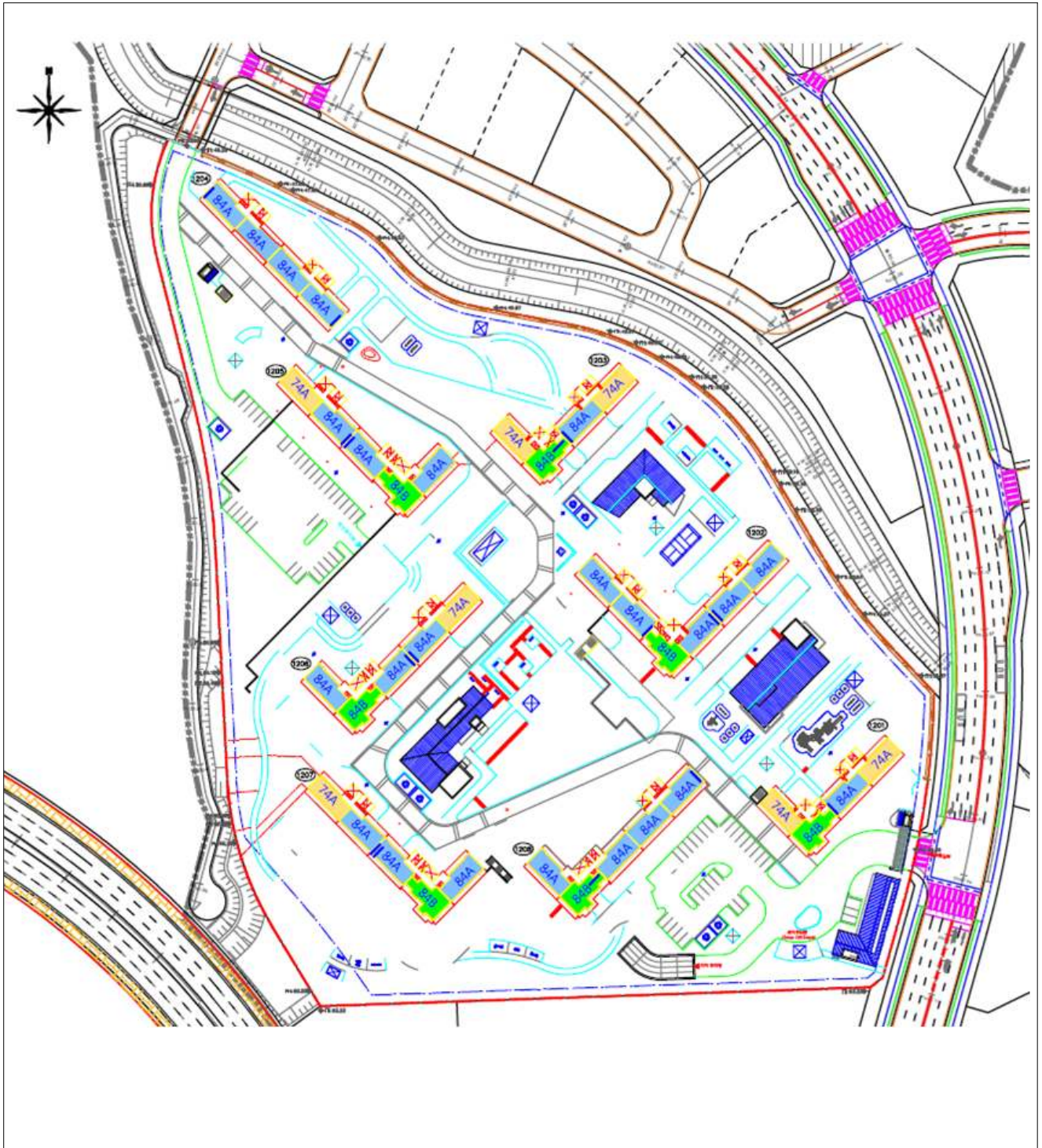
V

토지이용계획도



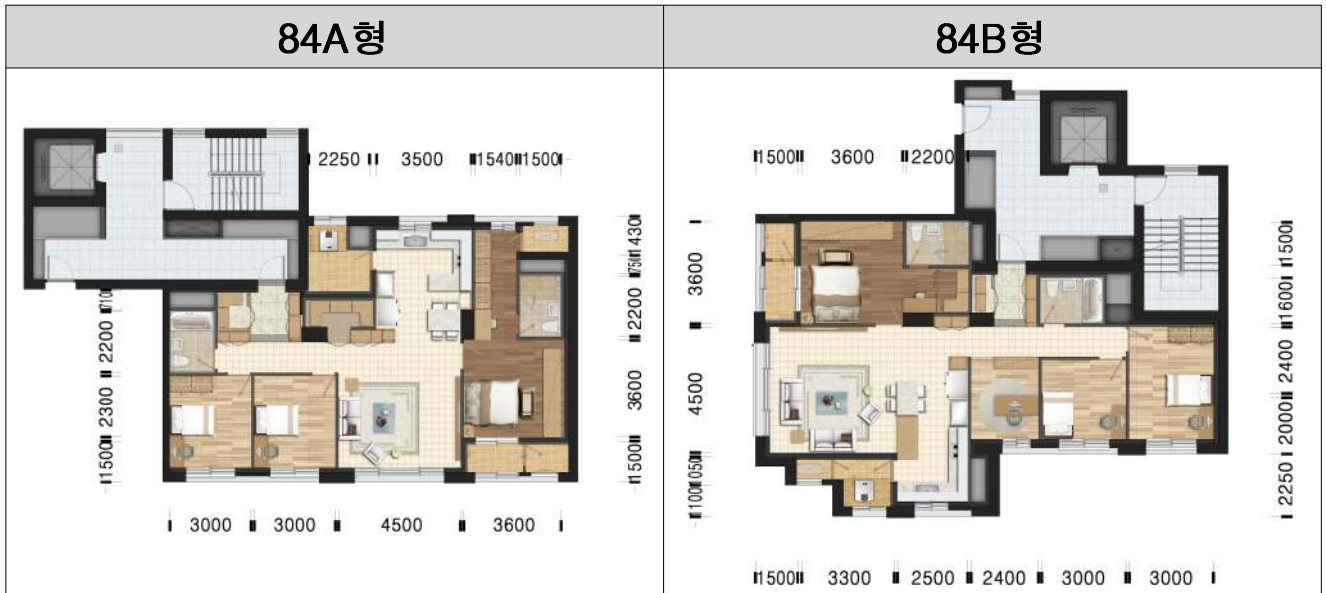
【참고】 단지배치도 및 평면도

■ 단지배치도[안]



■ 단위세대 평면도[안]

[각 평면도 이미지, 디피폼북, 마감제 등은 이해를 돕기위한 이미지 컷입니다.]



■ 분양조건 및 분양일정문의

- 하남사업본부 판매부 031-790-9355