

# 창원현동 공공주택지구 A-3블록 기관추천 및 국가유공자 특별공급 배정 안내문

## I 공급개요 및 일정

■ 위 치 : 경남 창원시 마산합포구 현동 608번지(창원현동공공주택 A-3BL)

■ 공급유형 : 공공분양

■ 공급규모 : 총 434세대(지하 2층, 지상 25층 이하, 5개동, 전용 60㎡이하, 구24평형)

※ 전세대 발코니 확장형, 입주예정시기 : 2019년 1월

■ 특별공급 배정내역 : **65세대**

구 분	대상세대수
전체 공급세대	434
기관추천 특별공급 대상세대	43(주택공급에 관한 규칙에 의거 총물량의 10%)
국가유공자 특별공급 대상세대	22(주택공급에 관한 규칙에 의거 총물량의 5%)

※ 대상자 : 국가유공자(유족), 보훈대상자(유족), 5.18민주유공자(유족), 특수임무유공자(유족), 참전유공자, 군인, 의사상자(유족), 북한이탈주민, 납북피해자, 철거민, 장애인, 다문화가정, 공무원, 우수선수, 우수기능인, 중소기업근로자, 체육유공자(유족) 등

■ 일정 계획

구 분	일 자	참고사항
• 입주자모집공고(예정)일	2016. 12. 02(금)	경남개발공사 홈페이지 참고 <a href="http://www.gndc.co.kr/">http://www.gndc.co.kr/</a>
• 견본주택 개관(예정)일	2016. 12. 02(금)	창원시 마산회원구 회원동 71-8번지 창원현동 A-3BL 하늘채 견본주택
• 특별공급 신청(예정)일자	2016. 12. 09(금) 10:00 ~ 14:00	<b>견본주택 방문접수</b> (인터넷 청약접수 불가)
• 특별공급 당첨자 발표	2016. 12. 12(월)	당사 견본주택에 게재
• 동·호수 당첨자발표	2016. 12. 20(화)	금융결제원 홈페이지( <a href="http://www.apt2you.com">www.apt2you.com</a> ) 및 당사 견본주택

※ 사업주체는 특별공급 당첨자만을 선정, 동·호수 추첨은 금융결제원에서 일반공급분과 일괄 수행함. (동·호 배정 결과는 일반공급 당첨자와 함께 공고할 예정)

※ **상기 공급일정은 예정일로 변경될 수 있으니 반드시 입주자 모집공고문을 확인해 주시기 바랍니다.**

### ■ 입주자모집공고일(2016.12.02예정) 현재 아래 조건 중 하나에 해당하는 무주택세대주로서

- 청약저축과 유무와 상관없이 창원시 철거민, 국가유공자, 장애인인 분
- 청약저축(주택청약종합저축 포함)에 가입하여 6개월이 경과되고 매월 약정납입일에 월납입금을 6회이상 납입한 북한이탈주민, 중소기업근로자, 군인, 우수기능인, 우수선수, 공무원, 의사상자, 체육유공자, 납북피해자 및 다문화가정인 분 중에
- 해당기관(창원시, 창원보훈지청, 통일부 북한이탈주민정착지원사무소, 경남지방중소기업청, 국군복지단, 한국산업인력공단, 공무원연금관리공단, 국민체육진흥공단 등)에서 우리공사에 추천한 분을 대상으로 함

### ■ 무주택세대주의 정의

- "무주택세대구성원"이란 세대주 및 세대원(다음 각 목의 사람을 포함한다.) 전원이 주택을 소유하고 있지 아니한 세대의 세대주 및 세대원을 말한다.
  - 가. 주택공급을 신청하려는 세대주 또는 세대원의 배우자이면서 해당 세대주 또는 세대원과 세대별 주민등록표상에 함께 등재되어 있지 아니한 사람
  - 나. 주택공급을 신청하려는 세대주 또는 세대원의 직계존비속으로서 가목의 배우자와 동일한 세대를 이루고 있는 사람
  - 다. 주택공급을 신청하려는 세대주의 직계비속인 세대원의 배우자로서 해당 세대원과 동일한 세대를 이루고 있는 사람
  - 라. 주택공급을 신청하려는 세대원의 직계존속으로서 해당 세대원과 동일한 세대를 이루고 있는 사람

### ■ 공급대상에서 제외되는 자

「주택공급에 관한 규칙」에 의하여 과거 특별공급(과거 3자녀 우선공급, 노부모부양 우선공급을 받은 자 포함)을 받은 자 및 그 세대에 속한 자(특별공급은 1회에 한하여 공급함)

### ■ 행정사항

- 주택소유여부 등 청약적격여부는 당첨자발표 이후 견본주택에서 확인가능하며, 확인결과 위의 '공급대상에서 제외되는 자'가 신청하였을 경우 해당기관의 신청여부·동호배정 여부와 무관하게 계약체결 불가합니다. (신청자는 금융결제원에서 명단 관리되어 평생 특별공급 신청자격을 박탈당함)

III

신청시 구비서류

- 아래의 제증명서류는 **입주자모집공고일(2016. 12. 02 예정) 이후 발급분에 한함**
- 아래 필요 신청서류 중 1건이라도 미비 시에는 접수가 불가함
- 본인 및 배우자 이외는 모두 제3자 대리신청으로 간주됨
- 주민등록표등본은 주민등록번호(세대원 포함), 세대구성사유 및 일자, 세대주와의 관계 포함하여 발급

■ 기관추천 특별공급 신청시 (각 1통)

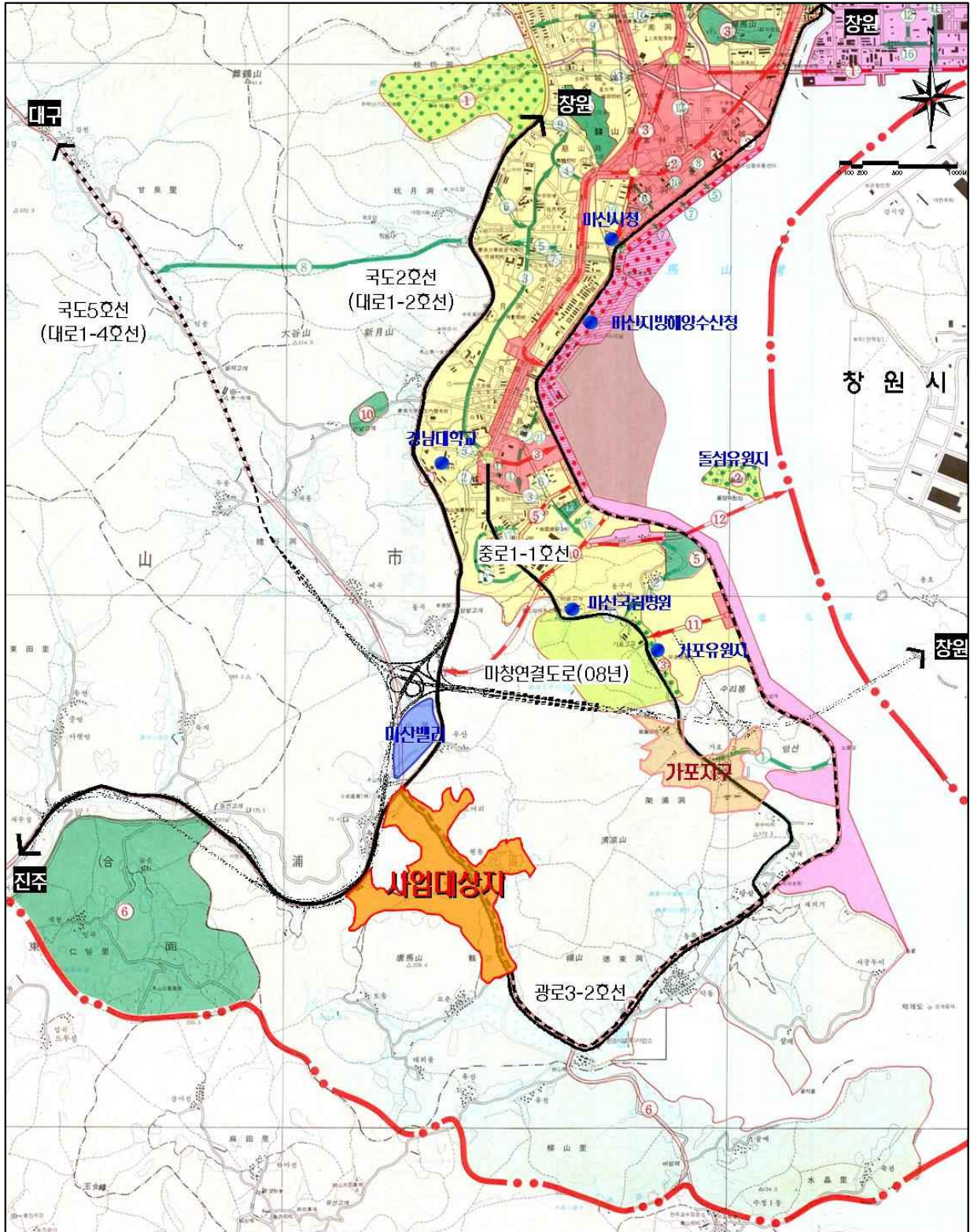
해당서류	제출대상 및 유의사항
무주택세대구성원 입증서류	• 건물등기부등본 또는 건축물관리대장등본 등
특별공급신청서 및 무주택서약서	• 건본주택에 비치
청약통장 순위(가입) 확인서	• 청약통장 가입은행 (※ 해당자 : 북한이탈주민, 군인, 우수기능인, 공무원, 중소기업근로자, 의사상자, 납북피해자, 다문화가족, 우수선수, 체육유공자)
해당기관의 추천서 또는 인증서	• 장애인 특별공급의 경우 필히 해당 지자체장이 발급한 장애인증명서만 인정(복지카드 등 기타 서류 불가)
신분증	• 주민등록증(운전면허증 포함) 또는 여권
인감증명서 및 인감도장	• 인감증명서는 주택공급 신청용으로 1통
주민등록표등본	• 본인의 주민등록표등본에 배우자가 등재되어 있지 않은 경우에는 배우자의 주민등록표등본 추가 제출
주민등록표초본	• 주민등록번호(세대원 포함), 주소변동 사항(인정받고자 하는 기간 포함), 세대주 및 세대주와의 관계포함하여 발급 요망
가족관계증명서	• 자녀의 전부 또는 일부가 본인의 주민등록표등본에 등재되어 있지 아니한 자, 미혼·이혼·사별, 배우자 분리세대, 단독세대 등 최초 입주자모집공고일 현재 주민등록표등본 기준으로 배우자 유무확인이 불가한 경우
1층 우선배정 희망자	• 신청서(건본주택 비치), 장애인 등록증 또는 장애인 수첩

■ 제3자 대리신청시 추가 구비서류

구비서류	비 고
위임장	• 청약자의 인감도장이 날인된 위임장 (신청 접수장소에 비치)
청약자의 인감증명서	• 주택공급신청 위임용
청약자의 인감도장	
대리신청자의 신분증	• 재외동포는 국내거소신고증, 외국인은 외국인등록증
대리신청자의 인장	

- 기관추천 특별공급대상자가 **신청일[2016.12.02(금)예정]에 견본주택(창원시 마산회원구 회원동 71-8번지)에서 방문접수하지 않을 경우 대상물량은 일반공급으로 전환됩니다.** [미신청시 당첨자 선정(동·호배정) 및 계약 불가]
- 신청한 주택형의 동·호수 배정은 관련법령에 의거 특별공급·일반공급 구분 없이 전산관리업무 담당기관의 프로그램에 의해 무작위 추첨합니다.  
(미신청, 미계약 동·호 발생시에도 변경 불가)
- 기관추천 특별공급대상자는 당첨이 확정되어 있는 상태에서 신청하는 것이므로, 타 특별공급(다자녀, 신혼부부, 생애최초, 노부모부양) 및 일반공급에 중복신청이 불가하며, 중복 당첨될 경우 2건 모두 계약체결불가, 당첨자 명단관리, 통장효력 상실 및 청약통장 재사용 불가합니다.
- 신청형별 세부사항 등은 **입주자모집공고문을 통하여 다시 한 번 반드시 확인 후 신청하여 주시기 바랍니다.**
- 분양가상한제 적용주택에 이미 당첨되어 재당첨 제한 기간 내에 있는 분 및 그 세대에 속한 분과 「주택공급에 관한 규칙」제19조의 자격으로 기 당첨된 분 및 **입주자모집공고일 (2016.12.02예정) 현재 무주택세대주가 아닌 분**은 접수 불가하며 당첨자 명단 관리 등의 불이익을 받게 되오니 적격대상자 명단을 통보해 주시기 바랍니다.  
- 또한, 해당기관에서 특별공급대상자로 선정되었다 하더라도 반드시 신청기일에 견본주택에서 분양신청을 접수해야 함을 알려주시기 바랍니다.  
(미신청시 당첨자 선정(동·호배정) 및 계약 불가)
- 기타 문의사항은 **경남개발공사 마케팅사업부 (055-263-3500)**로 문의주시기 바랍니다.

■ 위치도

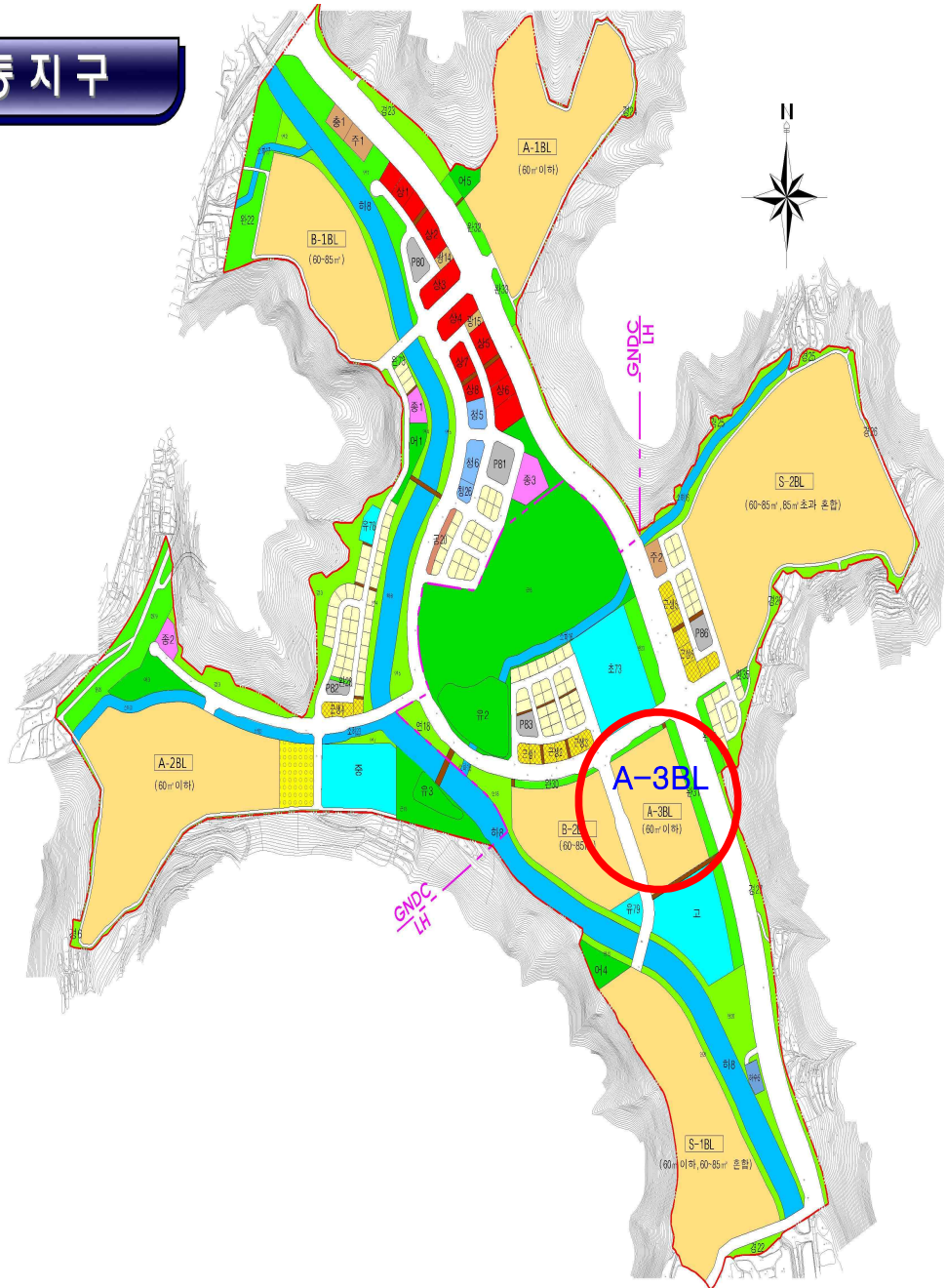




■ 토지이용계획도

창원현동지구

범	례
	단독주택용지
	공동주택용지
	준주거용지
	근린생활시설용지
	상업시설용지
	공원
	녹지
	학교
	공공청사
	종교용지
	위험물저장 및 처리시설
	하천
	광장
	노외주차장
	보행자 전용도로
	공공하수처리시설
	유수지
	획지분할선
	도로



VI

단지 조감도(안)



VII

단위세대 평면도(안)



※ 아래의 평면도는 이해를 돕기 위한 사전안내 자료이며, 설계변경 및 본 공고시 변경될 수 있습니다.